



Dette er NRF, vårt organisasjonskart

Lotte Friid Fladeby
Organisasjonsrådgiver



NORSK REVMATIKERFORBUND

Agenda

- NRFs historie
- NRF fakta
- Rammebetingelser
- Organisasjonskartet
- Vedtektene



NRF fakta

- NRF er en nøytral medlemsorganisasjon, både partipolitisk og når det gjelder livssyn.
- Ca 34 000 medlemmer og 700 støttvenner
- Om lag 210 lokallag
- Over 2000 aktive tillitsvalgte



Rammebetingelser

- Landsmøte annethvert år, sist i 2019.
 - Vedtekter
 - Visjon
 - Verdier
 - Strategi
 - Handlingsplan

→ **Årsmøter i fylkeslag, lokallag og BURG grupper**



Organisasjonskart med forklaring

Landsmøte
Gjennomføres hvert 2. år

Forbundsstyret
Velges på landsmøte

Landskonferanse BURG
Gjennomføres hvert 2. år

BURG sentralstyret
Velges på landskonferanse

BURG-Grupper
Aktiviteter for barn og ungdom

Fylkeslag
Koordinerer og følger opp
lokallag/foreninger

Lokallag/foreninger
Der medlemmene er



NORSK REVMATIKERFORBUND

Diagnosearbeid nasjonalt, regionalt og lokalt

Ansatte ressurser

Landsmøte er NRFs høyeste myndighet. Vedtak på landsmøte forplikter alle ledd i organisasjonen.

Forbundsstyret er NRFs øverste myndighet mellom landsmøtene. Skal sikre gjennomføring av vedtak fattet på landsmøte. Er arbeidsgiver for generalsekretæren som leder forbundets administrasjon.

På årsmøte i fylkeslaget velges det hvem som skal representere fylkeslaget på landsmøte.

Fylkeslaget driftes av et styre som velges på årsmøte hvert år.

På årsmøte i lokalforeningen velges det hvem som skal representere foreningen på fylkesårsmøtene.

Lokalforeningen driftes av et styre som velges på årsmøte hvert år. Alle medlemmer kan stille på årsmøte, også BURG-medlemmer.

Alle medlemmer har tilhørighet i en lokalforening. Medlemmer under 26 år, eller som krysser av for å være BURG-medlem, blir også medlem i BURG-gruppen i fylket.

Landsmøte
Gjennomføres hvert 2. år

Forbundsstyret
Velges på landsmøte

Landskonferanse BURG
Gjennomføres hvert 2. år

BURG sentralstyret
Velges på landskonferanse

BURG-Grupper
Aktiviteter for barn og ungdom

Fylkeslag
Koordinerer og følger opp lokallag/foreninger

Lokallag/foreninger
Der medlemmene er



Diagnosearbeid nasjonalt, regionalt og lokalt

Ansatte ressurser



NORSK REVMATIKERFORBUND

A man with a beard and a cap is smiling and hugging a young girl in a field at sunset. The background is a blurred landscape with trees and a bright sky.

Hvor er NRFs struktur
nedskrevet?



NORSK REVMATIKERFORBUND

VEDTEKTENE

*NRF's grunnlov, og
et resultat at
demokratiske
prosesser og vedtak
som har pågått helt
siden 1951*



NORSK REVMATIKERFORBUND



Visjon og slagord

Visjon som gir retning

Vi sikrer best mulig livskvalitet for alle

Slagord som samler og motiverer

Sammen for et friskere liv



Verdier - HINT



Inkluderende

Åpen
Hyggelig
Solidarisk
Hjelpsom



Tydelig

Synlig
Hørbar
Gjenkjennelig
Profesjonell

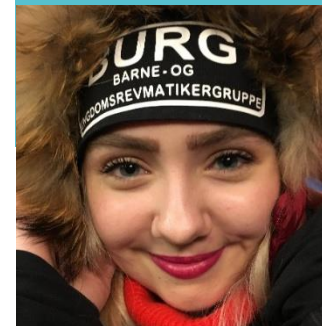
Handlekraftig

Ambisiøs
Modig
Serios
Kompetent



Nytenkende

Oppdatert
Moderne
Sprek
Kunnskapsrik



A close-up photograph of a man and a woman smiling and laughing together outdoors. The man is on the left, and the woman is on the right, looking towards him. They are both wearing dark jackets. The background is a soft, out-of-focus natural setting.

Takk for meg

lotte@revmatiker.no



NORSK REVMATIKERFORBUND